

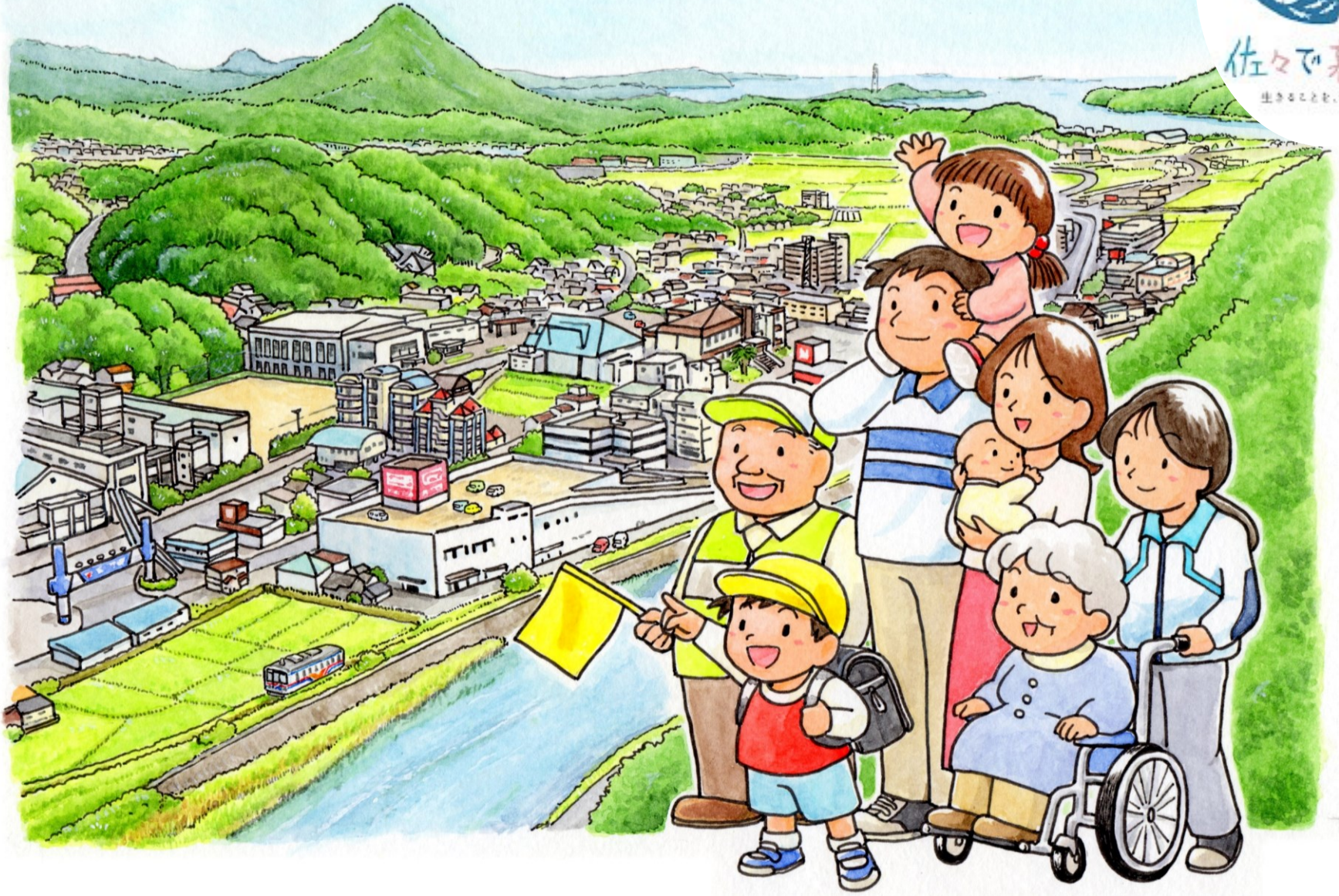
ともに支え合う

生涯活躍のまちづくり

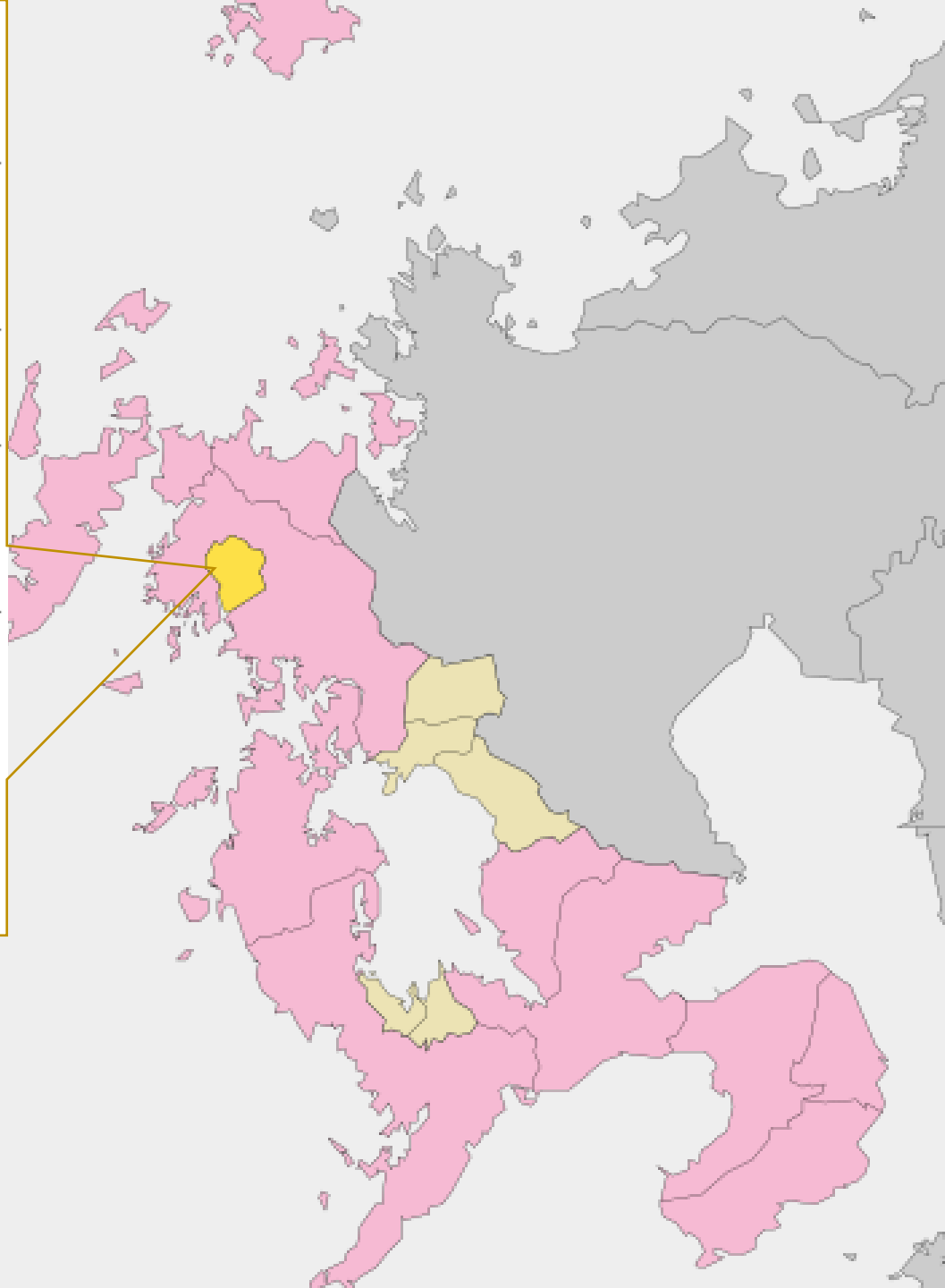


佐々で暮らす

生きることに、学びを。



人口	14,102人 (令和2年12月末日現在)
平均年齢	44.9歳 (令和3年1月末日現在)
面積	東西6.5km、南北8.0kmで面積は32.26km ²
気候	平均気温は17度、平均湿度は65%で温潤な 恵まれた環境になっています
アクセス	<ul style="list-style-type: none">● 長崎ICから佐々IC 1時間15分● 博多からバス:2時間55分● 長崎空港からバス:1時間55分● 長崎市内からバス:2時間10分● 博多駅から佐々駅 電車:2時間30分● 長崎駅から佐々駅 電車:2時間20分



甘い見通し
制度の疲弊

情報と危機感
の共有

地域福祉計画の
住民総意による策定

Plan

Do

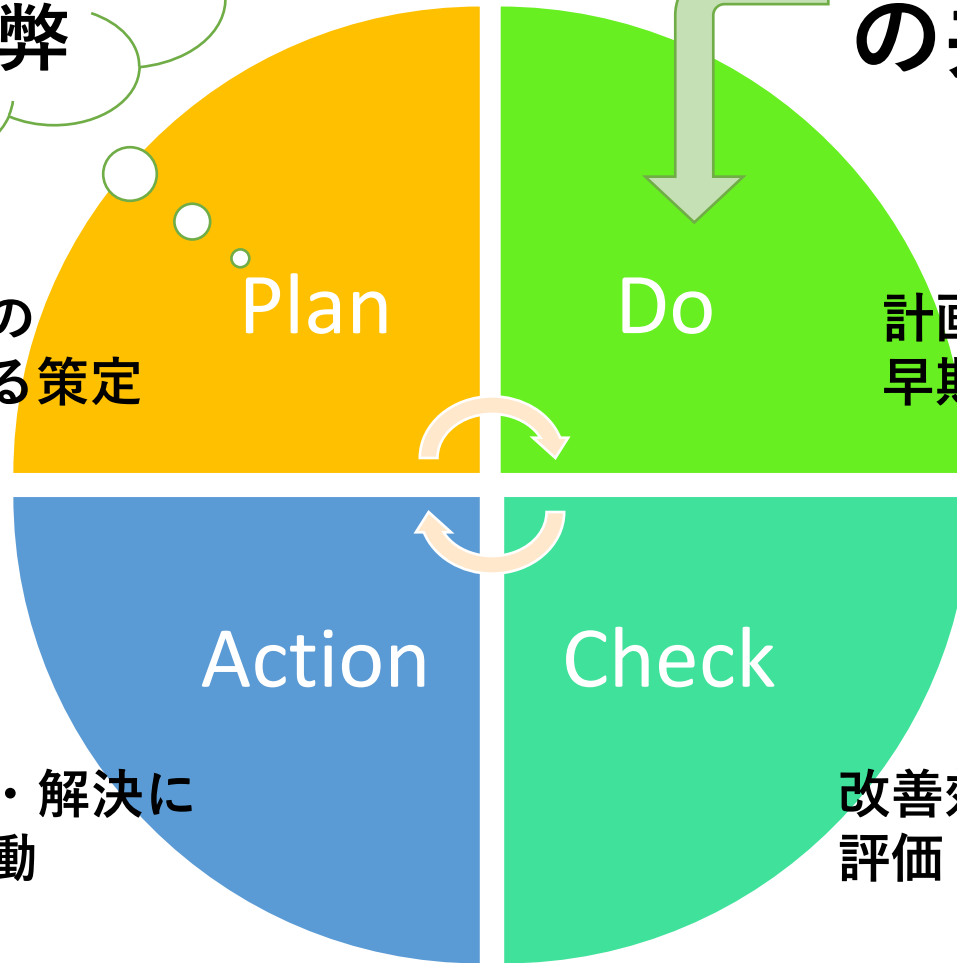
計画重点施策の
早期事業化

Action

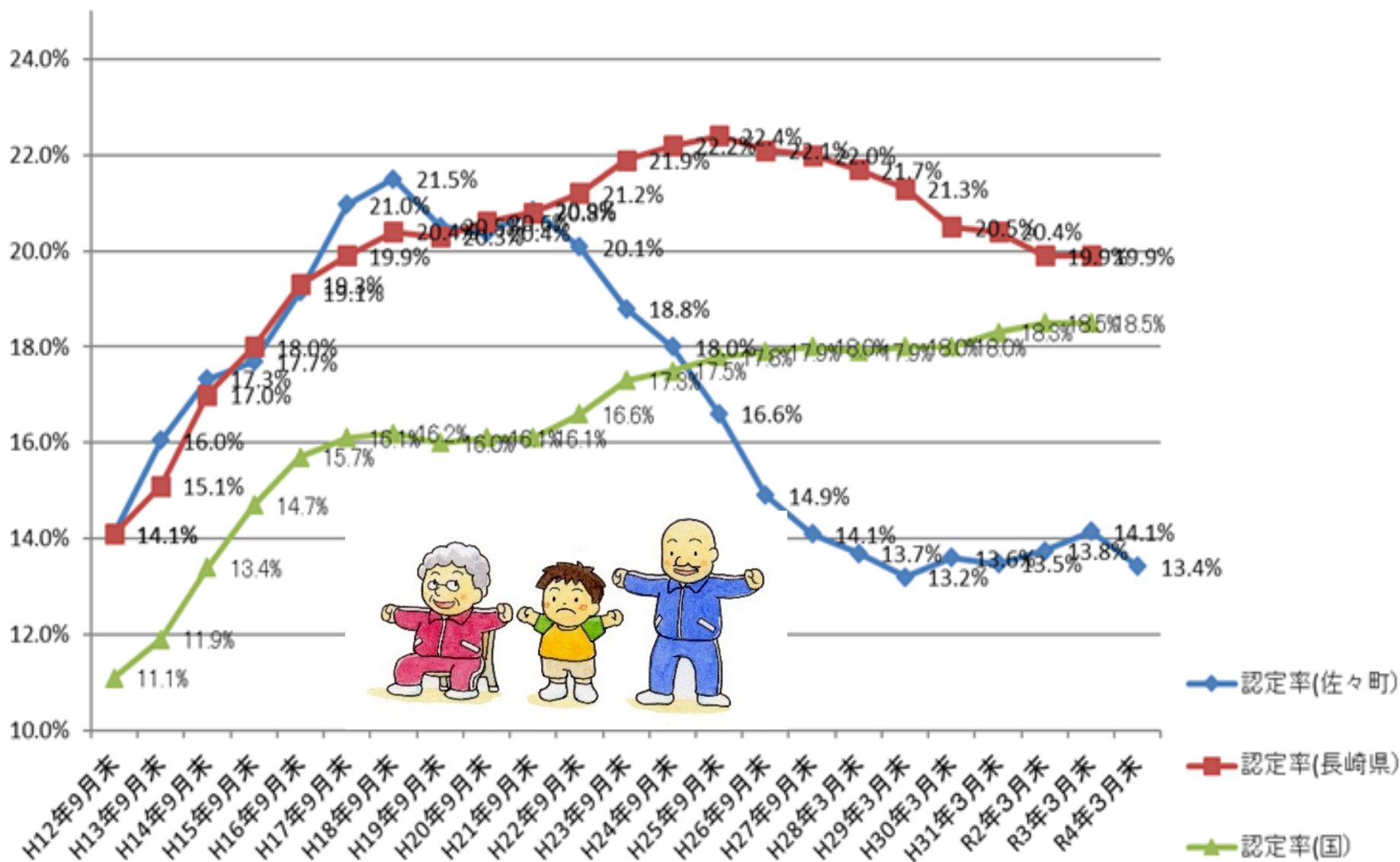
Check

課題共有・解決に
向けた協働

改善効果の
評価・自信



介護認定率の推移



平成30年11月

第7回健康長寿を
伸ばそうアワード
厚生労働大臣最優秀賞
受賞

百行不如一効

さらなる課題を直視
住民の皆さんと共に



老人福祉法

生活保護法

身体障害者福祉法

知的障害者福祉法

児童福祉法

母子及び寡婦福祉法

地域福祉

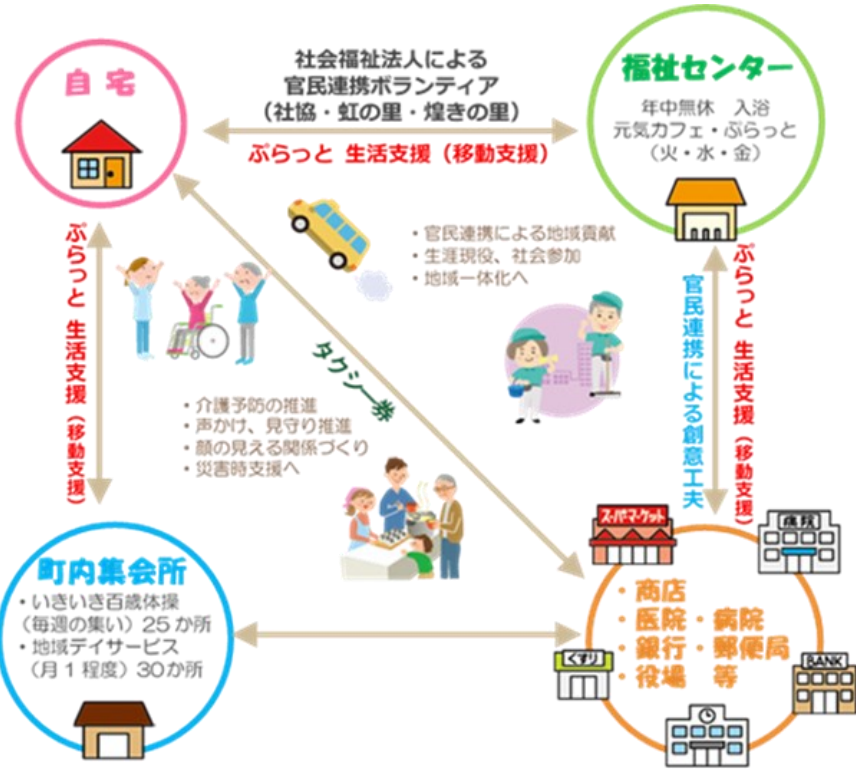
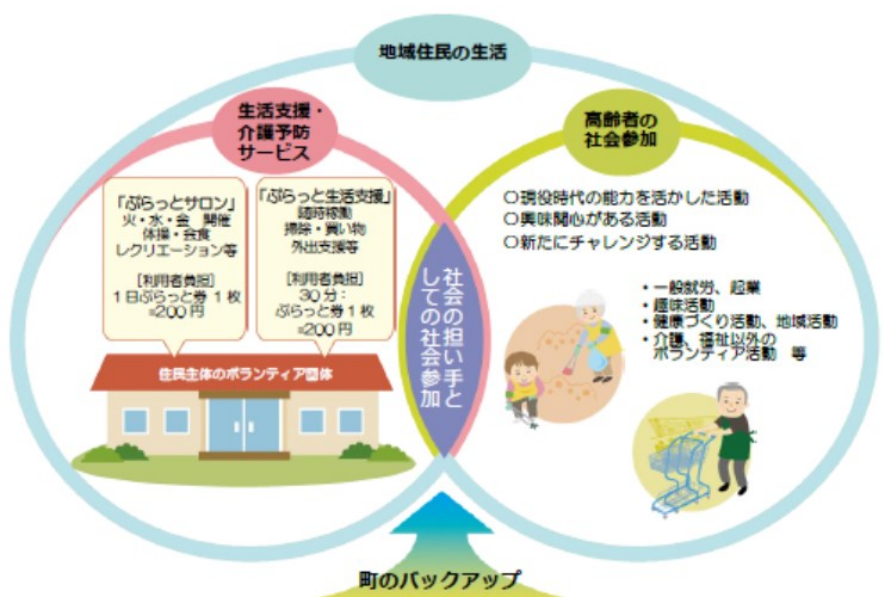


Ask what you can do for your community









～介護予防ボランティアポイント制度～

ボランティア

生活支援・買い物の支援

「ありがとう」

元気カフェ・ぶらっと 利用料 200円

カフェ・ぶらっと 利用料 200円

生活支援コーディネーター、買い物支援コーディネーターが活躍します。

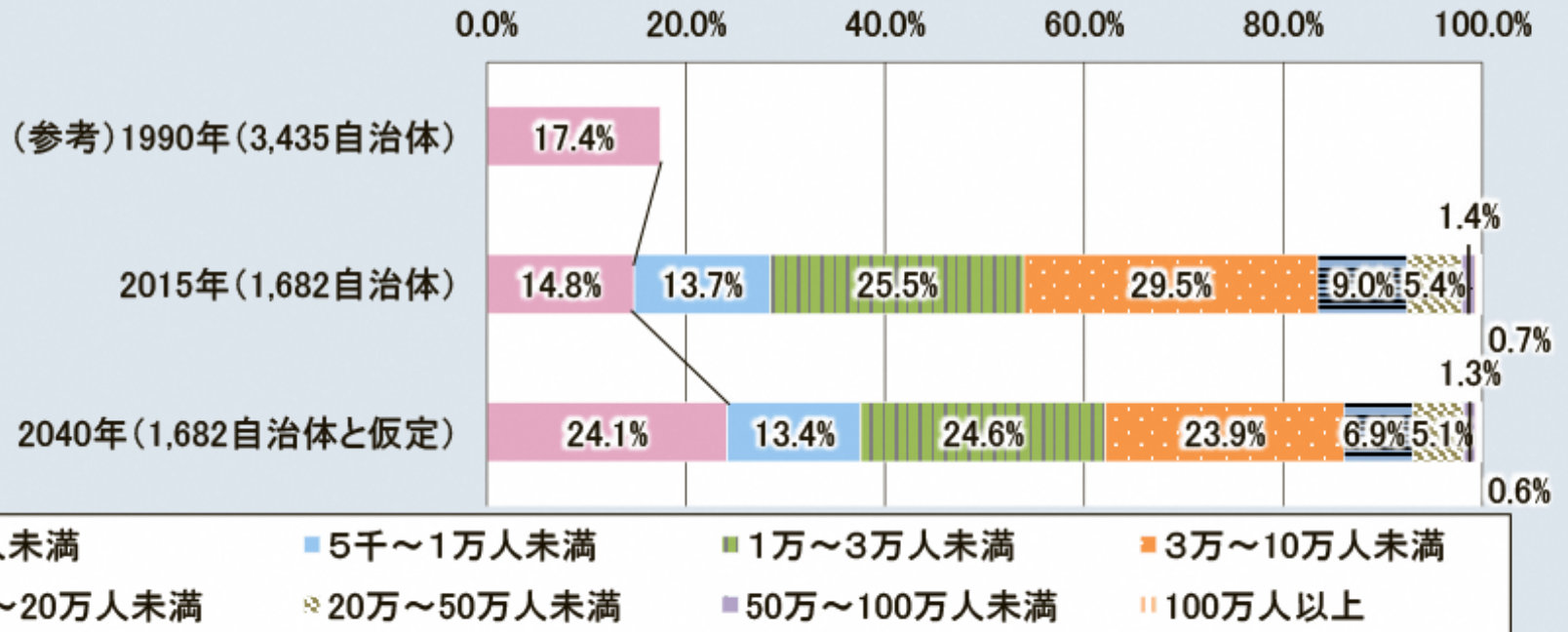
【佐々町よりボランティアポイント付与】

訪問型：30分あたり：1ポイント=200円

通所型：2時間あたり：1ポイント=200円



人口規模別市区町村数の推移



資料：1990、2015年は総務省統計局「国勢調査」、2040年は国立社会保障・人口問題研究所「日本の地域別将来推計人口（平成30年推計）」

(注) 2015年、2040年の市区町村（自治体）は2018年3月1日現在の1,682市町村（778市、東京23区、713町、168村）で、福島県内の市町村は含まない。



佐々川流域生きものの図鑑

ここからは、絵本に登場した生きものを中心に紹介します。



佐々川は国見山の西麓に源を発し、世知原の森を抜け、佐々浦へと注ぐ21.9kmの川です。佐々町はその中下流に位置し、佐々川に沿うように広がっています。流域とは雨水が川に集まる分水界に囲まれた大地の範囲です。町も田畑も山も流域の中です。

ご清聴ありがとうございました

