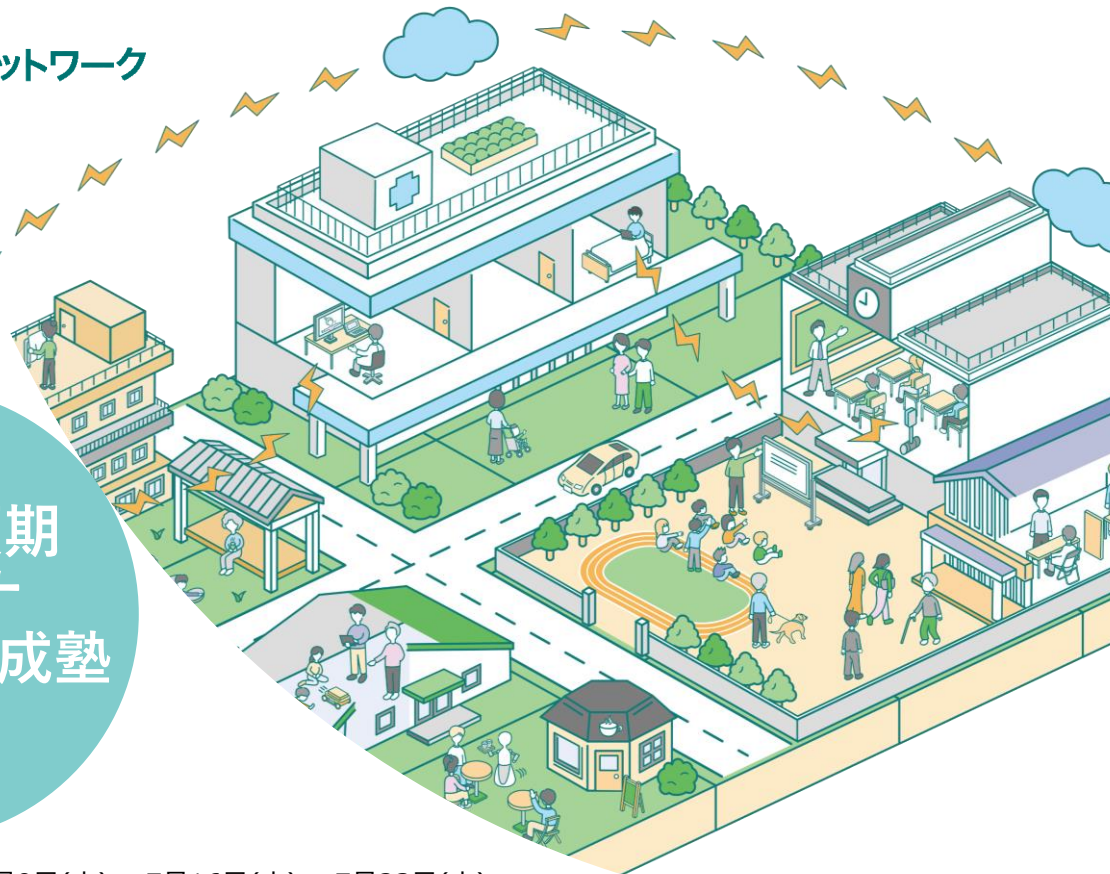


# 2022年夏期 プラチナ 未来人財育成塾



## Session 1

2022年7月9日(土)、7月16日(土)、7月23日(土)  
オンライン会議システムを利用した講義とワークショップ

## Session 2

2022年8月2日(火)~8月4日(木)  
対面形式の講義とワークショップ※1  
会場：東京都市大学 二子玉川 夢キャンパス  
(東京都世田谷区玉川二丁目21番1号二子玉川ライズ・オフィス 8階)

**募集人数** 35名※2      **募集期間** 2022年4月28日(木)~5月31日(火)

**参加費** 25,000円/名 (交通費、宿泊費は各自負担)

**申込資格** ①. 2022年度に中学校(海外の学校に在籍・留学中も可)に在籍している方  
②. オンラインおよび対面の全プログラムに参加できる方  
③. 他の参加者と協力して行動できる方  
④. 参加にあたり当会の推奨する**オンライン環境**※3をご準備いただける方

※1 新型コロナウイルス感染症等の状況によって開催形式を変更または中止する場合があります。万が一、中止の場合は参加費を返金いたします。予めご了承ください。  
※2 新型コロナウイルス感染症拡大防止対策として、人数を制限しております。  
※3 参加にあたりご準備いただきたいオンライン環境については下記のとおりです。  
・原則パソコンでの参加を推奨します。タブレットでの参加も可能ですが、スマートフォンでの参加は禁止です。  
・使用される端末にWEB会議ツールZoomのアプリケーションをインストールしてください。  
・下記のインターネット通信速度を目安とし、環境をご準備ください。  
上り/下り：20~30Mbps(右記のサイトで通信速度を確認できます。 <https://speedtest.gate02.ne.jp>)

## 募集要項

## 応募方法

下記 URL の応募フォームよりお申し込みください  
※お申込みは、必ず保護者の方と一緒に行ってください。  
応募フォーム URL <https://forms.gle/kyQw6VtZjGXUYom56>

お申込み用QRコード



お手持ちのスマートフォン等で読み取ると直接申込みフォームへアクセスできます

## 留意事項

- 遠方から参加される場合の宿泊先については、各自お早目にご手配をお願いしております。当会で宿泊先を斡旋することも可能です。ご希望の方は、5月31日(火)迄にご連絡ください。
- 8/2~4の対面については、開催1か月前を目途に開催方式を決定いたします。
- 開催にあたっては、東京都および施設の新型コロナウイルス感染症対策ガイドラインに従って運営します。

# プログラム

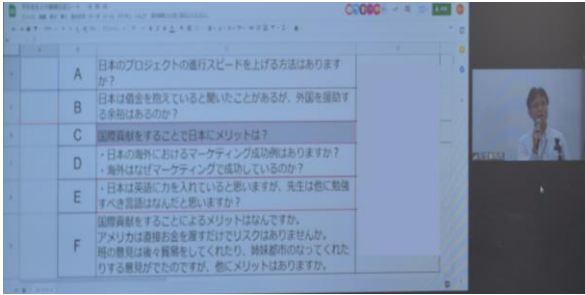
## ●講義

当日はライブでの講義を予定しています。

### ＜登壇講師＞

- 小宮山宏 先生(プラチナ構想ネットワーク会長、東京大学第28代総長)  
 菊池康紀 先生(東京大学 未来ビジョン研究センター准教授)  
 藤原帰一 先生(東京大学 未来ビジョン研究センター客員教授)

※他5名の講師による講義を予定しています。



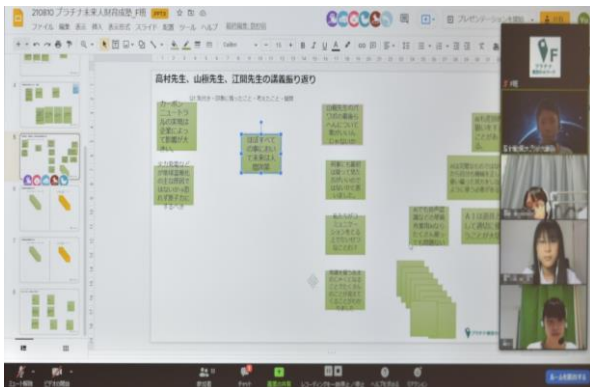
講義後の講師との質疑応答  
 (21年8月プラチナ未来人材育成成熟より)

## ●Session 1 のカリキュラムイメージ (7月9日、16日、23日の各日)

10:00	講義① 講義40分 質疑応答20分
11:00	休憩10分
12:00	講義② 講義40分 質疑応答20分
	昼休憩50分
13:00	ワーク説明10分 気づきの共有40分
14:00	発表内容検討40分 発表30分 (5分×6チーム想定)
15:00	自由交流時間
16:00	

## ●ディスカッション

グループ毎に分かれての話し合いにはチューター※が入り、双方向のコミュニケーションをサポートします。他者の意見に耳を傾け、自分の意見を発信し、“みんなで考える”意義や手法を体験的に学びます。(※大学生・高校生等によるコーチ役)



画面共有しながらグループで話し合う様子  
 (21年8月プラチナ未来人材育成成熟より)

## ●Session 2 のカリキュラムイメージ (8月2日～4日)

10:00	講義② 講義40分 質疑応答20分	成果物制作ワーク 120分
11:00	休憩10分	
12:00	講義③ 講義40分 質疑応答20分	昼休憩50分
	開場～集合30分	
13:00	イントロダクション アイスブレイク	準備10分
14:00	講義① 講義40分 質疑応答20分	発表会 10分×6チーム (発表5分/質疑5分)
15:00	休憩10分	
	気づきの共有20分	講評・修了式
16:00	成果物制作ワーク 90分	
	成果物制作ワーク 200分	自由交流時間

※プログラムは変更になる場合があります。

## プラチナ社会とは

地球が持続し、豊かで、すべての人の自己実現を可能にする社会を意味しています。

## プラチナ構想ネットワークとは

プラチナ社会の実現に向け、理念の形成普及、人材育成、社会実装を主なテーマとして活動しています。

## プラチナ未来人材育成成熟とは

全国の中学生を対象に、プラチナ社会実現に寄与する「未来人材」の育成を目的として2013年から毎年開催しています。講義やグループワークを通じて、当ネットワークが掲げる「プラチナ社会」の理念を学ぶことによって、将来の社会や自分とのかかわりについて考える機会となります。

## ●問合せ先

一般社団法人プラチナ構想ネットワーク事務局 〒100-8141 東京都千代田区永田町2-10-3 東急キャピトルタワー 9F  
 (担当: 笠島・佐々木) TEL.03-6858-3546 Email:miraijinzai@platinum-network.jp