

ソーシャル・インパクト・ボンド(SIB)を 活用した社会的課題解決 ～糖尿病性腎症重症化予防事業に対する取り組み～

LEAD THE VALUE

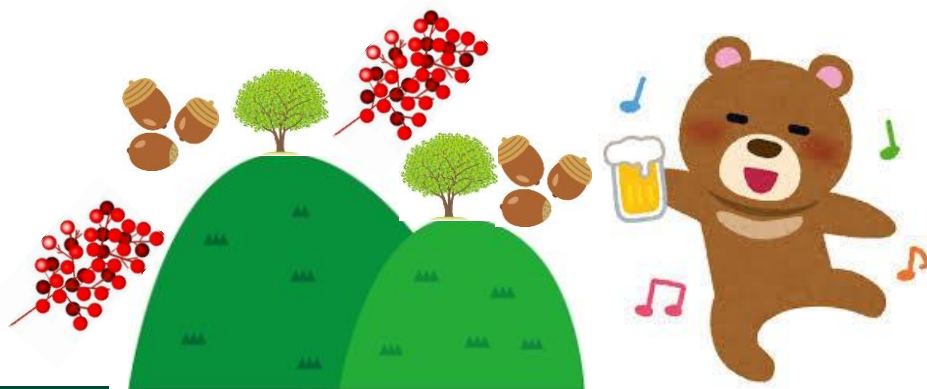


■ 予防が大事！

山に餌が無いと・・・



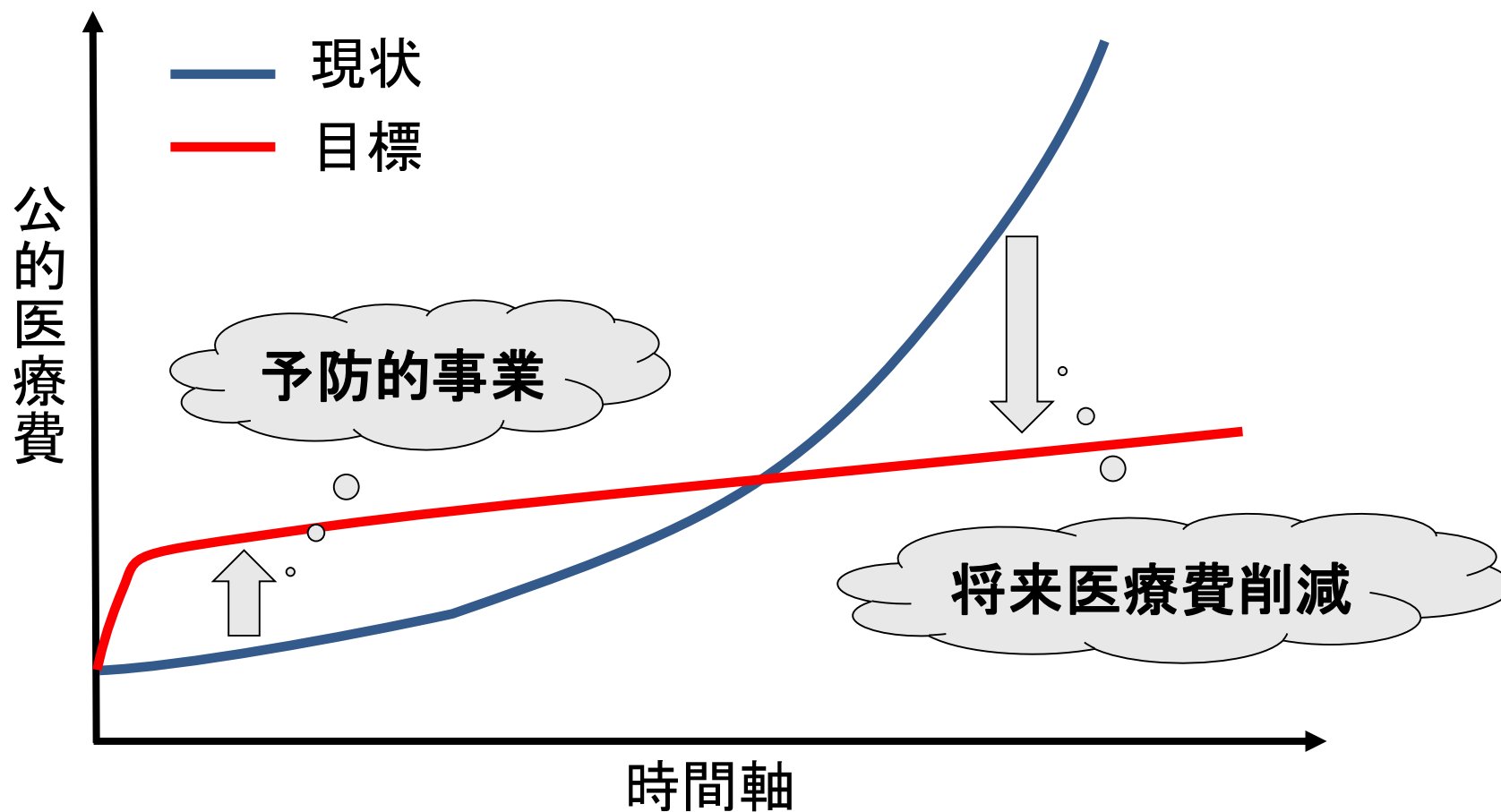
それなら山に木を植えよう！



SIBとは(コンセプト)

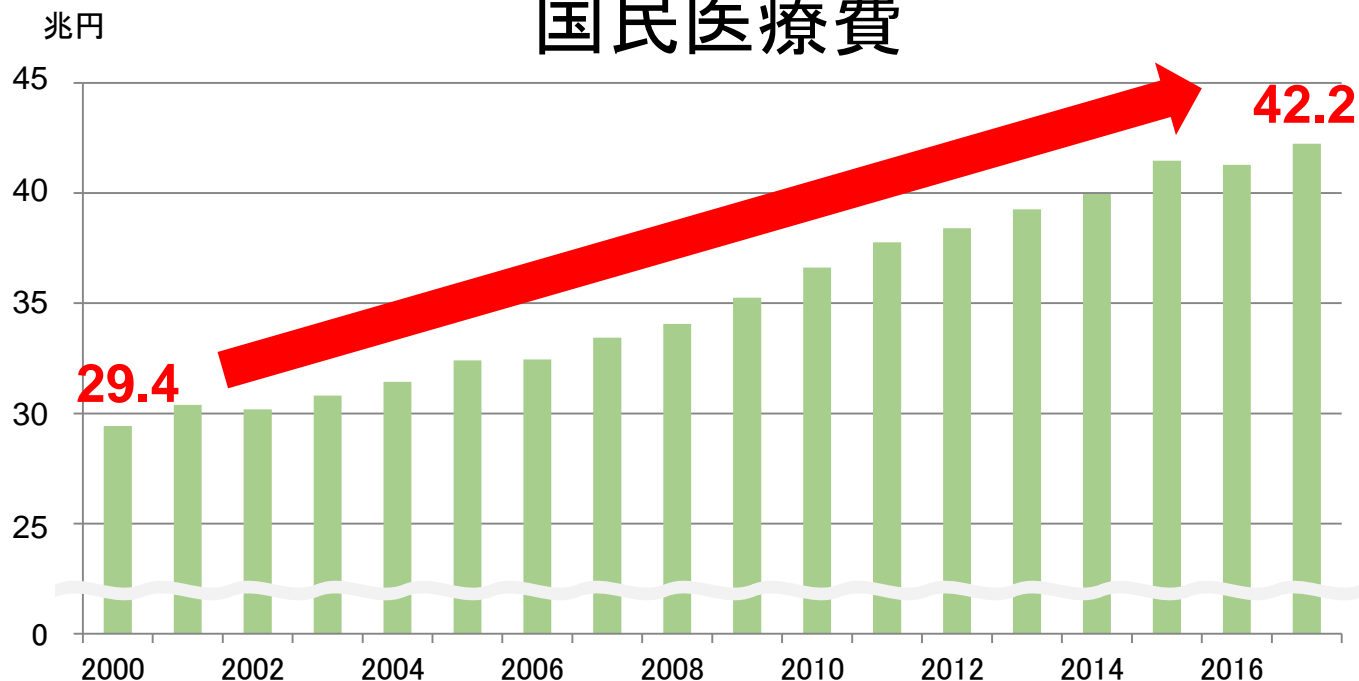
民間資金を活用した官民連携による社会課題解決の仕組み

例えば、増え続ける公的医療費を・・・



社会的背景

国民医療費



出所：厚労省の資料を基にSMBC作成

国民

- 長生きしたい
- ぴんぴんころり

自治体

- 医療費削減したい
- 民間の資金とノウハウを活用したい

民間企業

- 事業機会を得たい
- 社会貢献もしたい

投資家

- 自分のお金を活かしたい
- 社会に役立つ投資がしたい

SIB神戸市案件（糖尿病性腎症について）

治療内容

処置（含む**透析**）

第5期

処置

第4期

処置

第3期

処置

第2期

処置

第1期

医療費

約**500**万円／年

約**50**万円／年

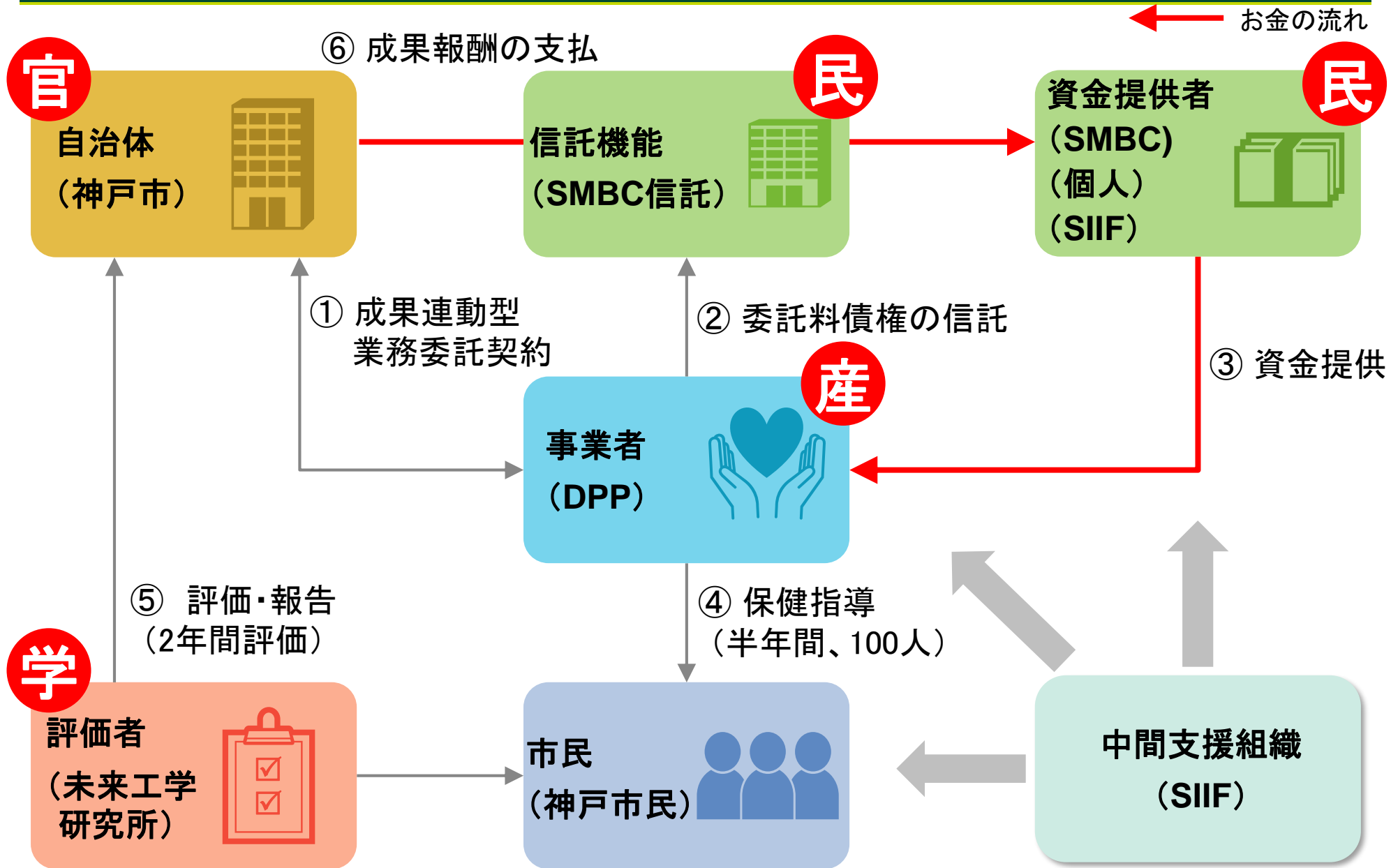
約**25**万円／年

約**5**万円／年

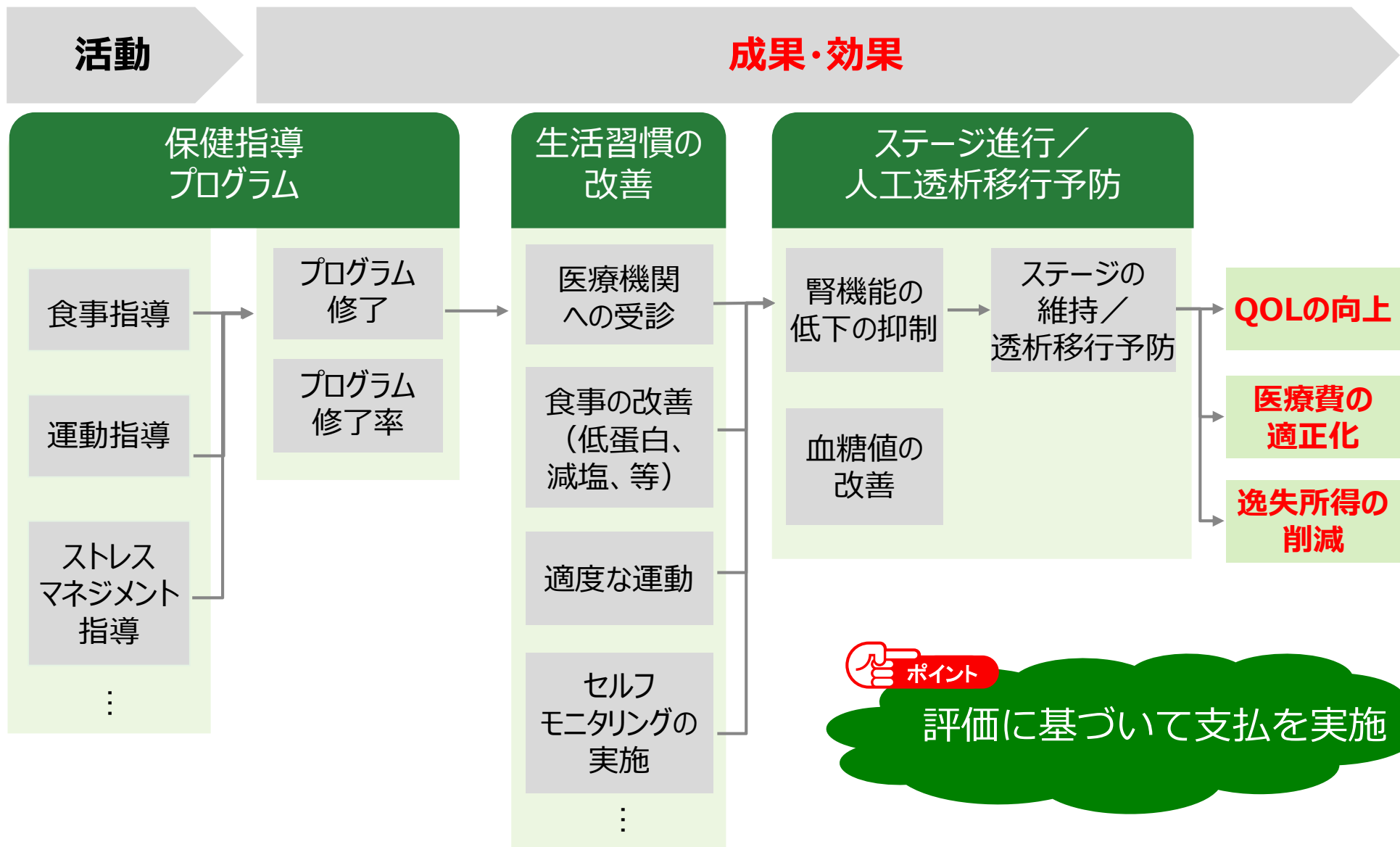
約**5**万円／年

出所：DPPヘルスパートナーズ社、データホライゾン社資料を基に作成

■ 特徴① 産・官・民・学が連携した仕組



特徴② 成果指標の設定・評価



出所 : 2017年7月20日神戸市でのソーシャル・インパクト・ボンド記者発表資料を基にSMBC作成。

■ 本取組の持続可能性

	自治体	民間資金提供者
これまで	<ul style="list-style-type: none"> 成果が出なかった事業に対しても事業費を支払。 	<ul style="list-style-type: none"> 社会的に意義のある事業には主に寄付金という形で資金投下。
SIBの導入による効果	<ul style="list-style-type: none"> 成果が出なかった場合： <ul style="list-style-type: none"> ➤ 自治体の支払は最小限 ➤ 民間資金提供者がリスク負担 成果が出た場合： <ul style="list-style-type: none"> ➤ リスクを負った民間資金提供者へ、本取組による将来の行政コスト削減分の一部を上乗せして償還 	

■ 今後の展開可能性

様々な
分野への
展開

ヘルスケアでは 禁煙 や 介護予防 も
インフラ更新 や まちづくり も

国

未来投資戦略2018
まち・ひと・しごと創生基本方針2018

他自治体

複数の自治体で案件化
民間からも提案中

■ SDGs達成にも貢献します！

SIBは『**社会課題解決**』の仕組み

官民連携で**17**のゴールに**貢献**する仕組み

